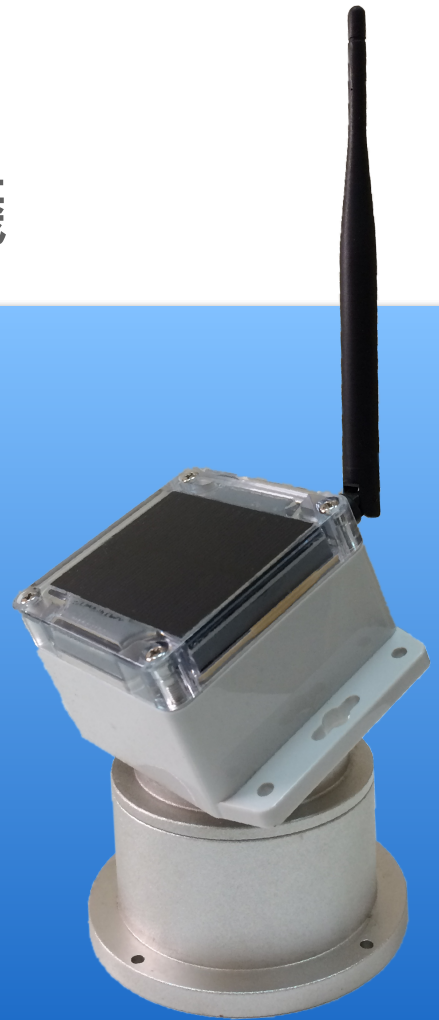


# GD-TILT-FOG6S

## 智慧型雙軸無線動態傾斜儀

本儀器採霧運算技術，連續量測雙軸傾斜角度，在瞬間角度變化超過設定門檻值時，以無線訊號即時傳送事件訊息。可應用於邊坡落石預警，或結構與建築之安全監控。該設備可設定固定時間回報累積事件數及設備健康狀態，並可透過無線訊號設定監測參數，其無線通訊最遠可達700m遠。搭配Easy-IOT模組，可傳送至雲端。超低功耗特性，搭配GD-SP001模組，僅需日照，無須額外電源供應就可運作，適合現地結構長時間監測應用。



### 產品規格

量測軸數	X,Y兩軸
量測範圍	±90°
解析度	±0.00179° (6.4 arc seconds)
取樣頻率	100Hz
無線傳輸距離	700m (open space)
電源電壓	3.3VDC~7.0VDC
平均耗電功率	55mW (監測模式) 280mW (無線事件發送, 通常維持0.2s)
耐候等級	IP66
操作溫度	-40°C~80°C

